

# Sentiers de Randonnées

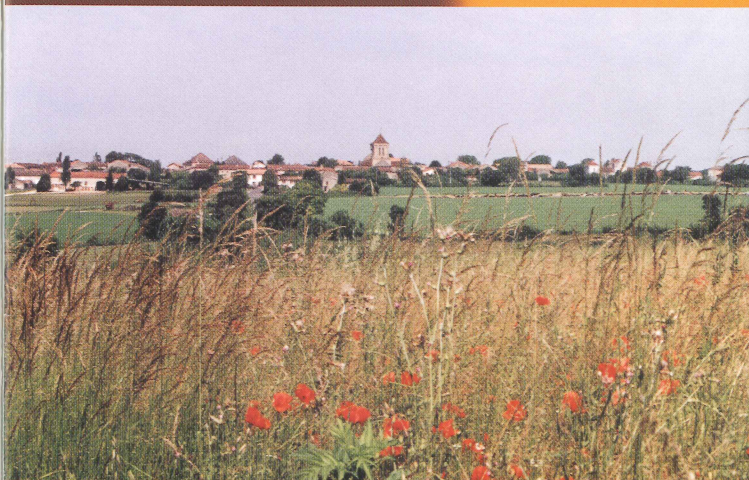
NORD CHARENTE



La Péruse

# Sentiers de Randonnées

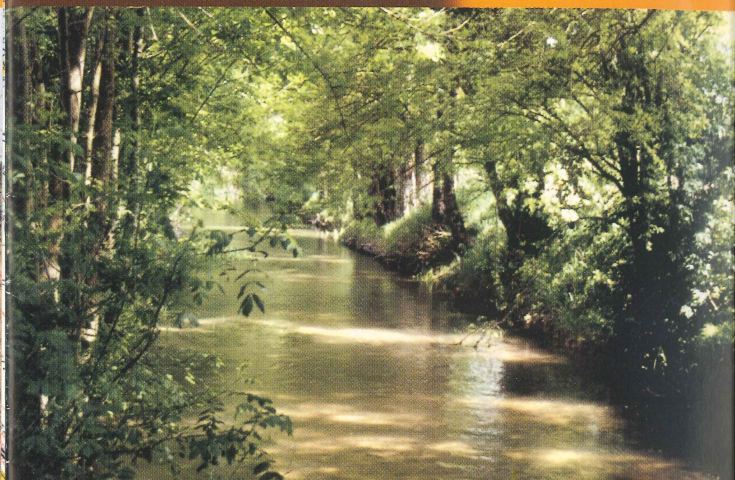
NORD CHARENTE



Courcôme

# Sentiers de Randonnées

NORD CHARENTE



L'Aume

La Forêt-de-Tessé - Londigny -  
Montjean - La Magdeleine -  
Saint-Martin-du-Clocher

## BALADES en Val de Péruse

N

CHARENTE  
REGION POITOU-CHARENTES  
FRANCE



Randothèque Départementale  
Fiche N°015 NC - Edition 2001

Raix - Courcôme - Tuzie

## BALADES au fil du Bief

N

CHARENTE  
REGION POITOU-CHARENTES  
FRANCE



Randothèque Départementale  
Fiche N° 016 NC - Edition 2003

Longré - Souvigné - Empuré - Brettes  
Paizay-Naudouin-Embourie

## BALADES au fil de l'Aume

N

CHARENTE  
REGION POITOU-CHARENTES  
FRANCE



Randothèque Départementale  
Fiche N° 017 NC - Edition 2003