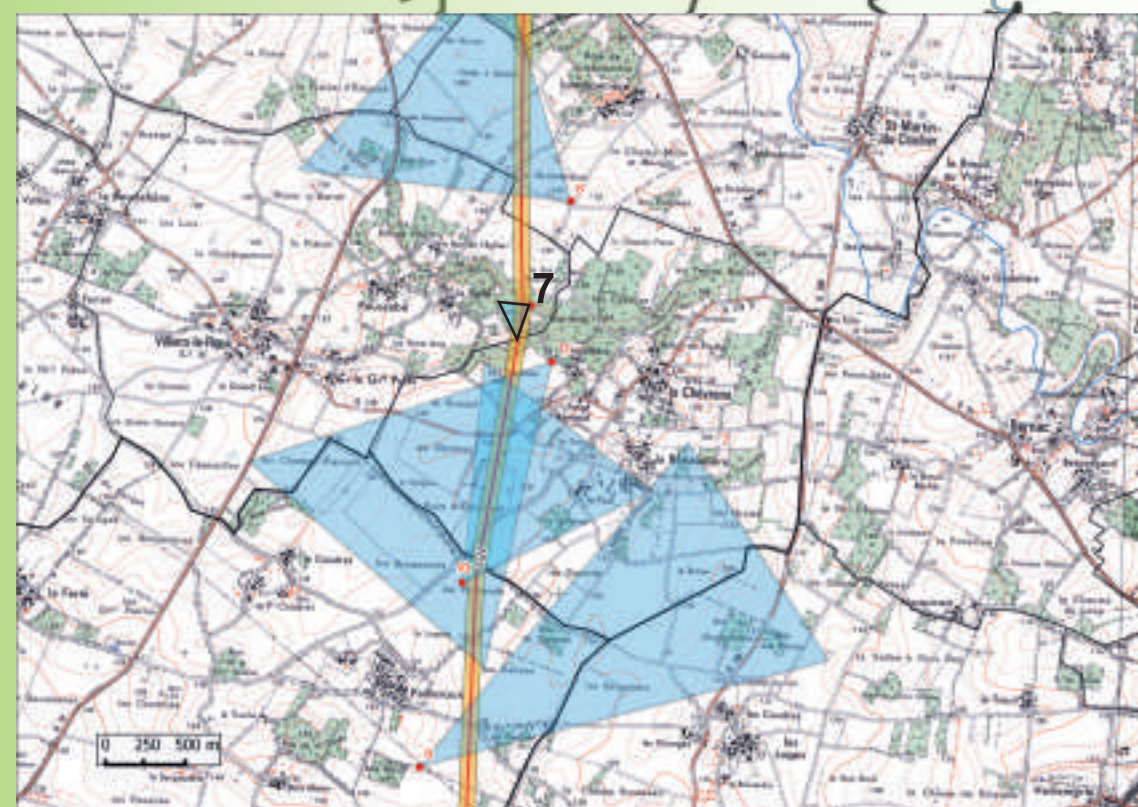
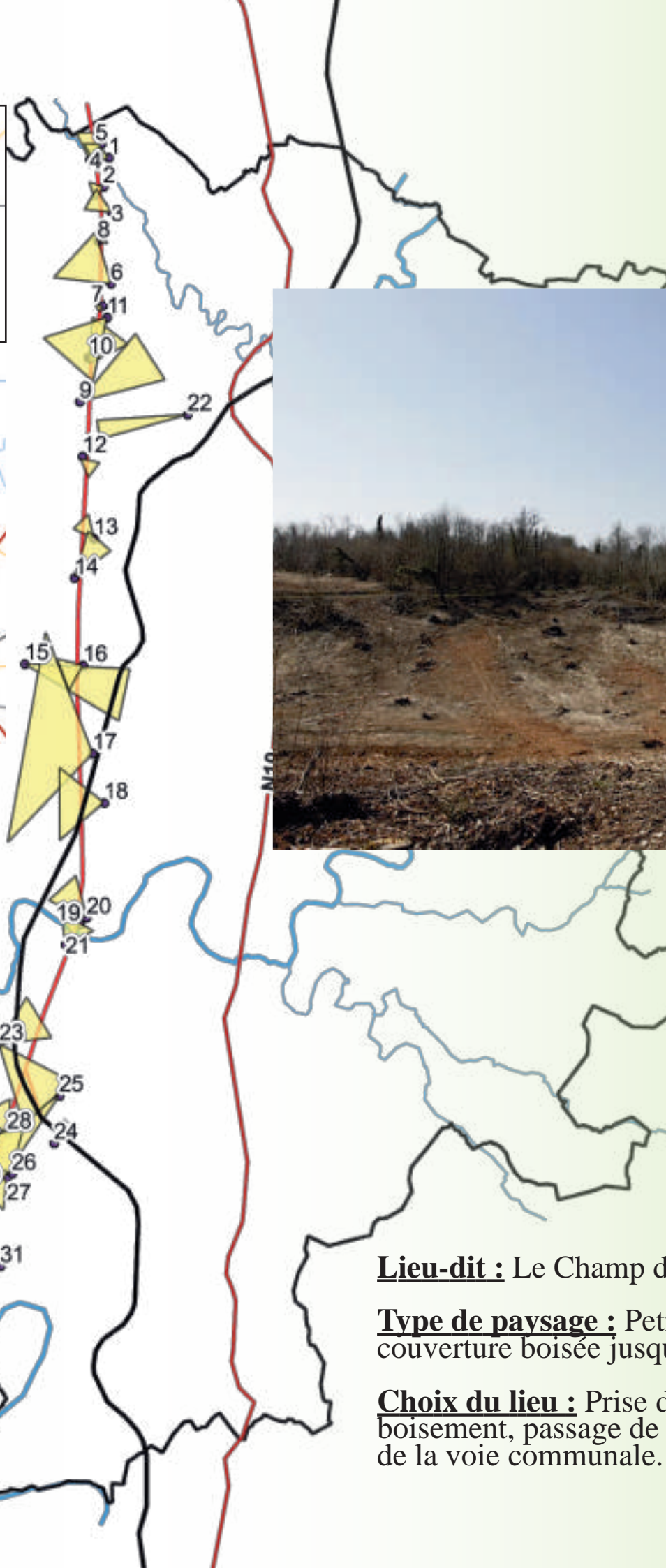
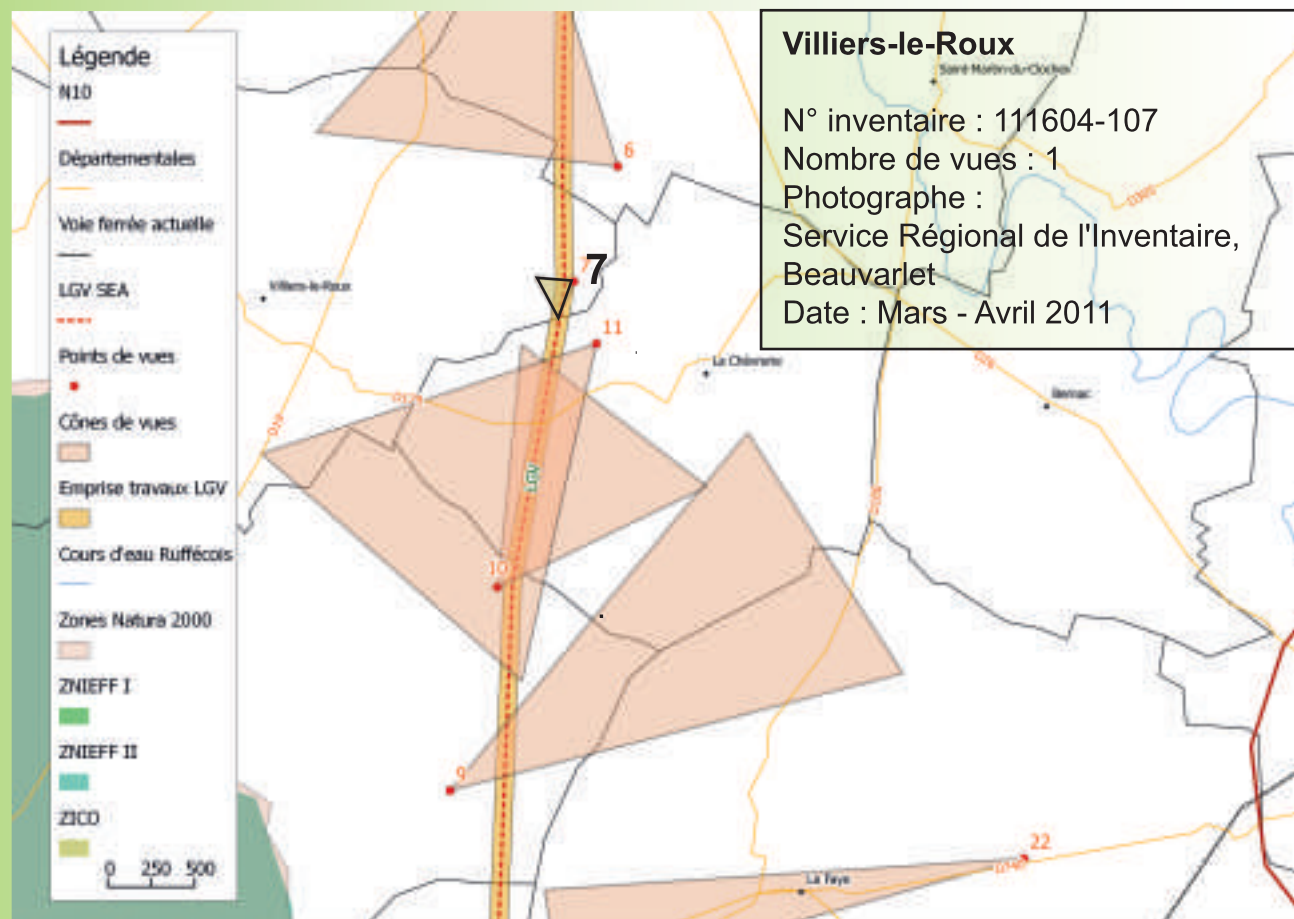


Point de vue n°7



Description :

Lieu-dit : Le Champ du Duc.

Type de paysage : Petit vallon encaissé, ayant gardé sa couverture boisée jusqu'au défrichement récent.

Choix du lieu : Prise de vue très proche, disparition du boisement, passage de la ligne en remblais. Disparition de la voie communale.